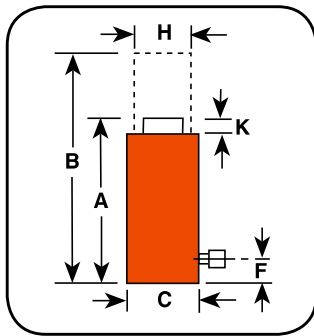


Model Shown:
R2802C



Technical Dimensions



Ordering Information

Cyl. Cap. (ton)	Stroke (mm)	Order No.	Oil Cap. (cm ³)	A	B	C	F	H	K	Bore Dia. (mm)	Cylinder Effective Area (cm ²)	Metric Tons at 700 (bar)	Prod. Wt. (kg)
				Retracted Height (mm)	Extended Height (mm)	Outside Dia. (mm)	Base to Port (mm)	Piston Rod Dia. (mm)	Piston Rod Protrusion (mm)				
55	50,8	R552C	362	125,4	176,2	127,0	25,4	95,3	3,2	95,3	71,2	50,1	12,3
	152,4	R556C	1087	227,0	379,4	127,0	25,4	95,3	3,2	95,3	71,2	50,1	22,7
	254,0	R5510C	1811	328,6	582,6	127,0	25,4	95,3	3,2	95,3	71,2	50,1	32,7
100	50,8	R1002C	677	139,7	190,5	165,1	25,4	130,2	3,2	130,2	133,1	93,6	23,6
	152,4	R1006C	2030	241,3	393,7	165,1	25,4	130,2	3,2	130,2	133,1	93,6	40,4
150	50,8	R1502C	1007	161,9	212,7	204,8	31,8	158,8	3,2	158,8	197,9	139,1	41,8
	152,4	R1506C	3019	263,5	415,9	204,8	31,8	158,8	3,2	158,8	197,9	139,1	68,6
	254,0	R15010C	5032	365,1	619,1	204,8	31,8	158,8	3,2	158,8	197,9	139,1	95,3
200	50,8	R2002C	1355	190,5	241,3	235,0	41,3	184,2	3,2	184,2	266,3	187,2	65,8
	152,4	R2006C	4062	292,1	444,5	235,0	41,3	184,2	3,2	184,2	266,3	187,2	100,3
280	50,8	R2802C	1861	190,5	241,3	260,4	41,3	215,9	3,2	215,9	365,9	257,5	91,6
	152,4	R2806C	5583	292,1	444,5	276,2	41,3	215,9	3,2	215,9	365,9	257,5	136,7
355	50,8	R3552C	2326	231,8	282,6	298,5	54,0	241,3	3,2	241,3	457,2	321,4	137,1
	152,4	R3556C	6975	333,4	485,8	298,5	54,0	241,3	3,2	241,3	457,2	321,4	197,0
	254,0	R35510C	11624	435,0	689,0	298,5	54,0	241,3	3,2	241,3	457,2	321,4	256,5
430	50,8	R4302C	2841	263,5	314,3	330,2	63,5	266,7	3,2	266,7	558,5	392,7	199,8
	152,4	R4306C	18548	365,1	517,5	330,2	63,5	266,7	3,2	266,7	558,5	392,7	276,5
565	50,8	R5652C	3710	292,1	342,9	377,8	69,9	304,8	3,2	304,8	729,5	512,9	289,7
	152,4	R5656C	11129	393,7	546,1	377,8	69,9	304,8	3,2	304,8	729,5	512,9	389,5
	254,0	R56510C	18548	495,3	749,3	377,8	69,9	304,8	3,2	304,8	729,5	512,9	489,4

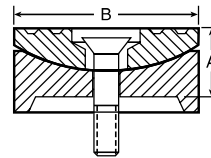
Features

HIGH-TONNAGE, LOW CYCLE APPLICATION, GRAVITY RETURN.

- Visible indicator band alerts when stroke limit is reached. Overflow port (weep hole) stroke limiter prevents piston from being overextended.
- Alloy heat treated piston and body for reliability and strength.
- Plated piston rod increases corrosion resistance and gives superior bearing support.
- Optional swivel load caps reduce the effects of off-center loading tilts up to 5 degrees. Radial grooves on top of cap reduce load slippage.



Optional Swivel Load Caps Ordering Info



Cylinder Tonnage	Swivel Cap Order No.	Wt. (kg)	A (mm)	B (mm)
150-200	420867	4,0	38,1	130,2
280	420868	6,1	44,5	149,2
355	420869	16,8	69,9	195,3
430	420870	23,6	79,4	225,4
565	420871	35,4	92,1	250,8

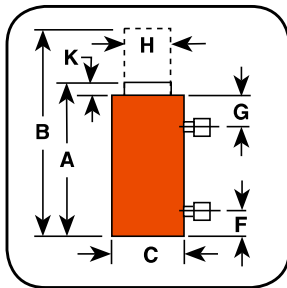
Reduce the effects of off-center loading. Tilt up to 5 degrees. Radial grooves on top of cap reduce load slippage. Notch across face of each cap helps keep loads having a protruding or round shaped centered.

Model Shown:

R2806D, R1502D



► Technical Dimensions



► Ordering Information

Cyl. Cap. (ton)	Stroke (mm)	Order No.	Oil Cap. (cm ³)		A	B	C	F	G	H	K	Bore Dia. (mm)	Cylinder Effective Area (cm ²)	Metric Tons at 700 (bar)	Prod. Wt. (kg)
					Retracted Height (mm)	Extended Height (mm)	Outside Dia. (mm)	Base to Port (mm)	Cylinder Top to Port (mm)	Piston Rod Dia. (mm)	Piston Rod Protrusion (mm)				
			Push	Return											
100	50,8	R1002D	675	315	168,7	219,5	165,1	25,4	55,9	95,3	7,1	130,3	132,9	93,4	24,5
	152,4	R1006D	2025	944	270,3	422,7	165,1	25,4	55,9	95,3	7,1	130,3	132,9	93,4	36,7
	254,0	R10010D	3376	1573	371,9	625,9	165,1	25,4	55,9	95,3	7,1	130,3	132,9	93,4	49,0
150	50,8	R1502D	1006	485	189,0	239,8	204,7	31,8	57,2	114,3	7,6	158,8	198,1	139,1	43,1
	152,4	R1506D	3019	1455	290,6	443,0	204,7	31,8	57,2	114,3	7,6	158,8	198,1	139,1	61,7
200	50,8	R2002D	1354	642	206,8	257,6	235,0	41,4	58,7	133,4	8,6	184,2	266,5	187,2	61,7
	152,4	R2006D	4061	1927	308,4	460,8	235,0	41,4	58,7	133,4	8,6	184,2	266,5	187,2	84,8
	254,0	R20010D	6768	3212	410,0	664,0	235,0	41,4	58,7	133,4	8,6	184,2	266,5	187,2	108,4
280	50,8	R2802D	1858	773	233,7	284,5	276,4	47,8	65,5	165,1	10,4	215,9	365,8	257,3	99,3
	152,4	R2806D	5575	2320	335,3	487,7	276,4	47,8	65,5	165,1	10,4	215,9	365,8	257,3	134,7
	254,0	R28010D	9291	3867	436,9	690,9	276,4	47,8	65,5	165,1	10,4	215,9	365,8	257,3	170,6
355	50,8	R3552D	2324	777	66,8	339,9	298,5	54,1	69,9	196,9	11,2	241,3	457,4	321,4	147,0
	152,4	R3556D	6971	2330	390,7	543,1	298,5	54,1	69,9	196,9	11,2	241,3	457,4	321,4	191,0
430	50,8	R4302D	2838	977	312,7	363,5	330,2	63,5	74,9	215,9	11,9	266,7	558,7	392,7	199,1
	152,4	R4306D	8515	2930	414,3	566,7	330,2	63,5	74,9	215,9	11,9	266,7	558,7	392,7	253,1
	254,0	R43010D	14191	4883	515,9	769,9	330,2	63,5	74,9	215,9	11,9	266,7	558,7	392,7	305,3
565	50,8	R5652D	3707	1259	345,2	396,0	378,0	69,9	81,3	247,7	14,0	304,8	729,7	512,9	280,8
	152,4	R5656D	11120	3776	446,8	599,2	378,0	69,9	81,3	247,7	14,0	304,8	729,7	512,9	350,2
	254,0	R56510D	18534	6293	548,4	802,4	378,0	69,9	81,3	247,7	14,0	304,8	729,7	512,9	420,0

► Features

HIGH-TONNAGE, LOW CYCLE, HYDRAULIC RETURN CYLINDERS.

- Cylinders come standard with swivel caps to reduce the effects of off-center loading.
- Cylinders may be “dead-ended” without damage.
- Hard chrome plated, heat treated piston rod reduces wear on piston and gland nut.
- Built-in safety relief valve prevents over-pressurization of the retraction circuit.
- Each cylinder has two 9796 3/8" NPTF female half couplers.



Hydraulic Hoses



Heavy-duty and thermo plastic hydraulic hoses to meet your requirements and safety factor.

Refer to the accessories section for details.